



深圳市钜硕电子有限公司
钜硕电子 SHENZHEN JUSHUO ELECTRONICS CO.,LTD

承认书

SPECIFICATIONS FOR APPROVAL

客 户:

CUSTOMER:

品 名:

DESCRIPTION:

FPC连接器 0.5mm间距翻盖下接H2.0

料 号:

PART NO:

AFC01-S**FCC-00 (小批可用管装)

AFC01-S**FCA-00 (批货推荐卷装)

承 认 印 ACKNOWLEDGMENT SEAL

| 客 户 确 认 CUSTOMER APPROVAL | | 本 司 确 认 TRX APPROVAL | |  |
|------------------------------|--|-------------------------|-------|---|
| 核 准 APPROVAL | | 核 准 APPROVAL | 贺 文 超 | |
| 工 程 PROJECT | | 工 程 PROJECT | 吴 佩 隽 | |
| 品 保 Q A | | 品 保 Q A | 王 成 铎 | |

◎ 联 系 人:

CONTACT PERSON

◎ 公 司 电 话: 0755-27220896

COMPANY TELEGRAMS

◎ 公 司 地 址: 广东省深圳市松岗镇下山门钜硕工业园

COMPANY ADDRESS

◎ 公 司 官 网: <http://www.jushuo.net.cn>

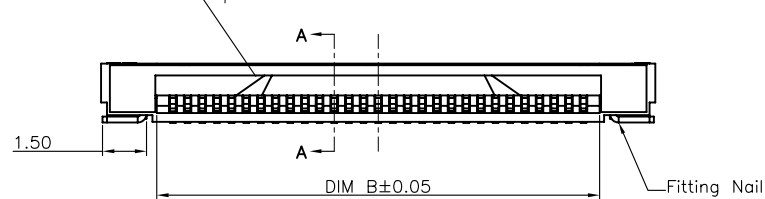
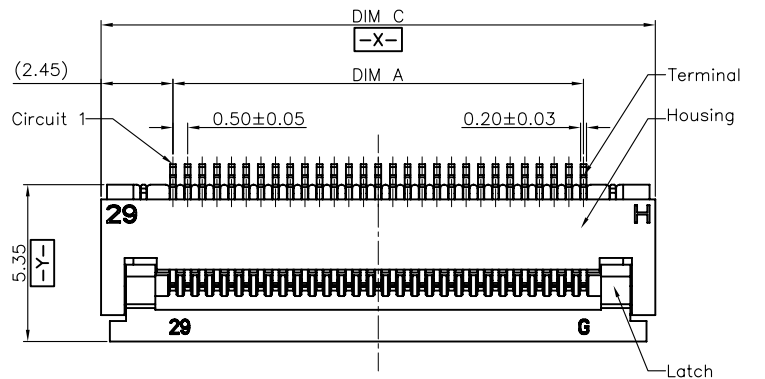
COMPANY WEBSITE

◎ 手 机:

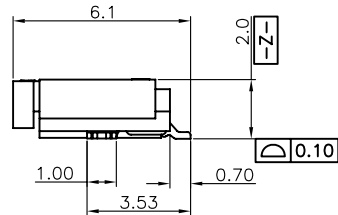
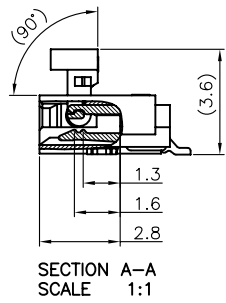
MOBILE PHONE

◎ 邮 箱:

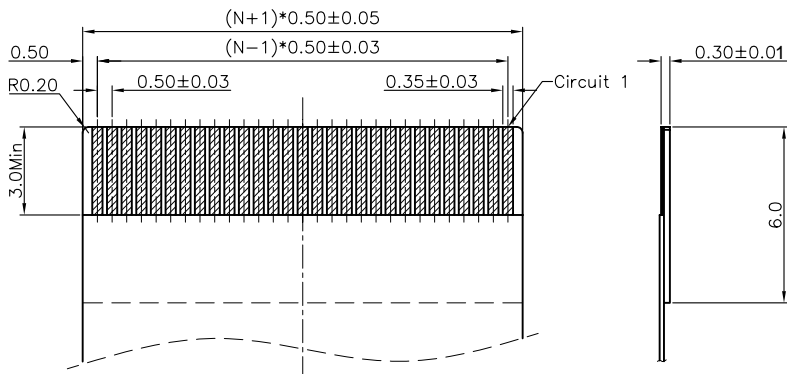
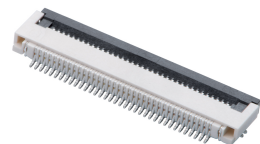
E-MAIL



RECOMMENDED P.C.B PATTERN LAYOUT



产品实拍图:



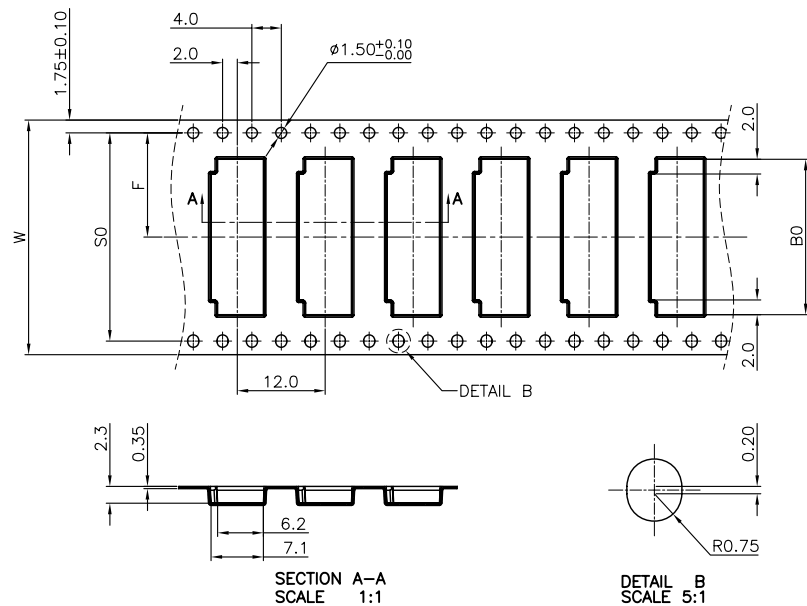
RECOMMENDED FPC/FFC DIMENSION

- Note:
- Material:
 - Housing: thermoplastic high temp.UL94V-0; Color: natural.
 - Latch: thermoplastic high temp.UL94V-0; Color: black.
 - Terminal: copper alloy.
 - Fitting Nail: copper alloy.
 - Finish:
 - Terminal:
Underplating: Au/matt Tin overall.
 - Fitting Nail:
Underplating: matt Tin overall.
 - Product must comply HF RoHS specification.
 - Product No:
AFC01-S** F C A - 00
CKTS CONTACTS TYPE
F:Lower
H:Double Lower
PLATING
1:Gold flash 1u"
2:Gold flash 2u"
3:Gold flash 3u"
B:Bright-Tin
C:Matt-Tin
REMARKS
HF:Halogen free
PACKING
A:Tape&Reel
C:Tube

| CKTS | DIM A | DIM B | DIM C |
|------|-------|-------|-------|
| 4 | 1.50 | 2.60 | 6.40 |
| 5 | 2.00 | 3.10 | 6.90 |
| 6 | 2.50 | 3.60 | 7.40 |
| 7 | 3.00 | 4.10 | 7.90 |
| 8 | 3.50 | 4.60 | 8.40 |
| 9 | 4.00 | 5.10 | 8.90 |
| 10 | 4.50 | 5.60 | 9.40 |
| 11 | 5.00 | 6.10 | 9.90 |
| 12 | 5.50 | 6.60 | 10.40 |
| 13 | 6.00 | 7.10 | 10.90 |
| 14 | 6.50 | 7.60 | 11.40 |
| 15 | 7.00 | 8.10 | 11.90 |
| 16 | 7.50 | 8.60 | 12.40 |
| 17 | 8.00 | 9.10 | 12.90 |
| 18 | 8.50 | 9.60 | 13.40 |
| 19 | 9.00 | 10.10 | 13.90 |
| 20 | 9.50 | 10.60 | 14.40 |
| 21 | 10.00 | 11.10 | 14.90 |
| 22 | 10.50 | 11.60 | 15.40 |
| 23 | 11.00 | 12.10 | 15.90 |
| 24 | 11.50 | 12.60 | 16.40 |
| 25 | 12.00 | 13.10 | 16.90 |
| 26 | 12.50 | 13.60 | 17.40 |
| 27 | 13.00 | 14.10 | 17.90 |
| 28 | 13.50 | 14.60 | 18.40 |
| 29 | 14.00 | 15.10 | 18.90 |
| 30 | 14.50 | 15.60 | 19.40 |
| 31 | 15.00 | 16.10 | 19.90 |
| 32 | 15.50 | 16.60 | 20.40 |
| 33 | 16.00 | 17.10 | 20.90 |
| 34 | 16.50 | 17.60 | 21.40 |
| 35 | 17.00 | 18.10 | 21.90 |
| 36 | 17.50 | 18.60 | 22.40 |
| 37 | 18.00 | 19.10 | 22.90 |
| 38 | 18.50 | 19.60 | 23.40 |
| 39 | 19.00 | 20.10 | 23.90 |
| 40 | 19.50 | 20.60 | 24.40 |
| 41 | 20.00 | 21.10 | 24.90 |
| 42 | 20.50 | 21.60 | 25.40 |
| 43 | 21.00 | 22.10 | 25.90 |
| 44 | 21.50 | 22.60 | 26.40 |
| 45 | 22.00 | 23.10 | 26.90 |
| 46 | 22.50 | 23.60 | 27.40 |
| 47 | 23.00 | 24.10 | 27.90 |
| 48 | 23.50 | 24.60 | 28.40 |
| 49 | 24.00 | 25.10 | 28.90 |
| 50 | 24.50 | 25.60 | 29.40 |
| 51 | 25.00 | 26.10 | 29.90 |
| 52 | 25.50 | 26.60 | 30.40 |
| 53 | 26.00 | 27.10 | 30.90 |
| 54 | 26.50 | 27.60 | 31.40 |
| 55 | 27.00 | 28.10 | 31.90 |
| 56 | 27.50 | 28.60 | 32.40 |
| 57 | 28.00 | 29.10 | 32.90 |
| 58 | 28.50 | 29.60 | 33.40 |
| 59 | 29.00 | 30.10 | 33.90 |
| 60 | 29.50 | 30.60 | 34.40 |

| | | | |
|---------------------------------|------------------------|---|---------------------------------------|
| CUSTOMER DRAWING | | J3 深圳市钜硕电子有限公司 钜硕电子 SHENZHEN JUSHUO ELECTRONICS CO., LTD | |
| Tolerance Unspecified (未注公差) | Size (图幅): A4 | Product Name (产品名称): 0.5Pitch H=2.0 R/A Type1 SMT CONN | Product No (产品料号): AFC01-S**FCA-00 |
| 0.0 ±0.15 0° ±5° | Unit (单位): MM | Designer (设计): 程红玉 | Checked (审核): 张德成 |
| 0.00 ±0.10 0° ±3° | Scale (比例): 1:1 | Rev (版本): A | Approved (核准): 幸坤新 |
| 0.000 ±0.05 0° ±1° | Project View (投影视角) | | |
| | 1 QF 1 | | |
| | | | |

| Rev | Change Description | Date | Revisor |
|-----|--------------------|------------|---------|
| A | 初版发行 | 2024/05/18 | Allan |
| 版本 | 变更内容 | 日期 | 制/修订人 |



1. 10 SPROCKET HOLE PITCH CUMULATIVE TOLERANCE.±0.20mm
2. CARRIER CAMBER NOT TO EXCEED 1mm IN 250mm.
3. ALL DIMENSIONS MEET EIA-481-C REQUIREMENTS.
4. MATERIAL: BLACK ANTI-STATIC POLYSTYRENE.
5. THICKNESS: 0.35 ± 0.05 mm.
6. PACKING LENGTH PER 13" REEL: 24.60METERS.
7. COMPONENT LOAD PER 13" REEL: 2000PCS
8. PEELING OFF FORCE OF TOP TAPE 0.1N~0.7N(10.2gf~71.4gf).



| CKTS | B0±0.10 | W | W1 | F | S0±0.10 |
|------|---------|-----------|------|-----------|---------|
| 4 | 6.70 | 16±0.3/-0 | 16.4 | 7.5±0.10 | 单边孔 |
| 5 | 7.20 | | | | |
| 6 | 7.70 | | | | |
| 7 | 8.20 | | | | |
| 8 | 8.70 | | | | |
| 9 | 9.20 | | | | |
| 10 | 9.70 | | | | |
| 11 | 10.20 | | | | |
| 12 | 10.70 | | | | |
| 13 | 11.20 | | | | |
| 14 | 11.70 | | | | |
| 15 | 12.20 | | | | |
| 16 | 12.70 | 24±0.3/-0 | 24.4 | 11.5±0.10 | |
| 17 | 13.20 | | | | |
| 18 | 13.70 | | | | |
| 19 | 14.20 | | | | |
| 20 | 14.70 | | | | |
| 21 | 15.20 | | | | |
| 22 | 15.70 | | | | |
| 23 | 16.20 | | | | |
| 24 | 16.70 | 32±0.30 | 32.4 | 14.2±0.10 | 28.4 |
| 25 | 17.20 | | | | |
| 26 | 17.70 | | | | |
| 27 | 18.20 | | | | |
| 28 | 18.70 | | | | |
| 29 | 19.20 | | | | |
| 30 | 19.70 | | | | |
| 31 | 20.20 | | | | |
| 32 | 20.70 | | | | |
| 33 | 21.20 | | | | |
| 34 | 21.70 | 44±0.30 | 44.4 | 20.2±0.15 | 40.4 |
| 35 | 22.20 | | | | |
| 36 | 22.70 | | | | |
| 37 | 23.20 | | | | |
| 38 | 23.70 | | | | |
| 39 | 24.20 | | | | |
| 40 | 24.70 | | | | |
| 41 | 25.20 | | | | |
| 42 | 25.70 | | | | |
| 43 | 26.20 | | | | |
| 44 | 26.70 | | | | |
| 45 | 27.20 | 56±0.30 | 56.4 | 26.2±0.10 | 52.4 |
| 46 | 27.70 | | | | |
| 47 | 28.20 | | | | |
| 48 | 28.70 | | | | |
| 49 | 29.20 | | | | |
| 50 | 29.70 | | | | |
| 51 | 30.20 | | | | |
| 52 | 30.70 | | | | |
| 53 | 31.20 | | | | |
| 54 | 31.70 | | | | |
| 55 | 32.20 | | | | |
| 56 | 32.70 | | | | |
| 57 | 33.20 | 56±0.30 | 56.4 | 26.2±0.10 | 52.4 |
| 58 | 33.70 | | | | |
| 59 | 34.20 | | | | |
| 60 | 34.70 | | | | |
| 61 | 35.20 | | | | |

JS 深圳市钜硕电子有限公司
钜硕电子 SHENZHEN JUSHUO ELECTRONICS CO., LTD

Product Name(产品名称): 0.5Pitch H=2.0 FPC 掀盖卧式SMD型(高盖), 载带

Product No(产品料号): AFC01-S**FCA-00


| | |
|-------------------|------------|
| Drawing No(图面编号): | Date(日期): |
| DNE00003-1 | 2024/05/18 |

| | | |
|----------------------|---------------------|---------------------|
| Designer(设计): 程红玉 | Checked(审核): 张德成 | Approved(核准): 幸坤 |
|----------------------|---------------------|---------------------|

| | | | |
|-----------|----------------------------|------------|------------------|
| 1.0 | 初版发行 | 2024/05/18 | Allan |
| Rev 版本 | Change Description 变更内容 | Date 日期 | Revisor 制/修订人 |

CLASSIFICATION DIMENSION(尺寸类别):
FAI(首次检验): ① To ③
"■" MARK IS MAJOR DIM(重点尺寸标示)
"⊕" MARK IS CRITICAL DIM(Cpk&Cp标示)

| | | |
|---------------------------------|--------------------------------|-----------------------------|
| Tolerance Unspecified (未注公差) | | Size (图幅): A4 |
| 0.0 | ± 0.10 0° $\pm 3^\circ$ | Unit (单位): MM |
| 0.00 | ± 0.05 0° 0 $\pm 2^\circ$ | Scale (比例): 1 : 1 |
| 0.000 | ± 0.02 0° 00 $\pm 1^\circ$ | |

| | |
|---|---------------------|
| Project View (投影视角) | Page(页数): 1 OF 1 |
|  | Rev(版本): 1.0 |

| | | |
|-----------------------|----------------------|----------------------|
| Designer (设计): 程红玉 | Checked (审核): 张德成 | Approved (核准): 幸坤 |
|-----------------------|----------------------|----------------------|

产 品 规 格 书

PRODUCT SPECIFICATION

【1】适用范围 SCOPE

本规格书适用于：0.5 mm间距柔性扁平电缆连接器（有锁式）

This specification covers the 0.5mm pitch FPC/FFC connectors（series locking）

【2】产品名称及型号 PRODUCT NAME AND PART NUMBER

| | |
|-------------------|------------------|
| 产品名称 Product Name | 产品型号 Part Number |
| FFC/FPC 扁平电缆连接器 | AFC01-S**FCA-00 |

【3】定格 RATINGS

| 项目 Item | 规 格 Requirement | |
|-------------------------------------|-----------------|-----------------------------------|
| 最大容许电压 Rated Voltage(MAX) | 50V | [AC/DC(有效值 Virtual value)50Hz] |
| 最大容许电流 Rated Current(MAX) | 0.5A | |
| 使用温度范围 Ambient temperature Range | | -45℃ ～ +85℃ |

【4】性能 PERFORMANCE

4.1 电气性能 Electrical Performance

| 项目 Item | | 条 件 Test Condition | 规格 Requirement |
|---------|-------------------------------|---|---------------------------------------|
| 4.1.1 | 接触电阻 Contact Resistance | 适合 FPC/FFC 嵌合；开放电压 20mV 以下；短路电流 10mA 的状态下测定。 Mate applicable FPC/FFC and measure by dry circuit, 20mV MAX, 10mA. | $\leq 20 \text{ m}\Omega \text{ MAX}$ |
| 4.1.2 | 绝缘电阻 Insulation Resistance | 适合 FPC/FFC 嵌合；相邻端子间或端子与地面间加 DC 500V 下测定。 Mate applicable FPC/FFC and apply 500V DC between adjacent terminal or ground. | $500 \text{ M}\Omega \text{ MIN}$ |
| 4.1.3 | 耐电压 Dielectric | 适合 FPC/FFC 嵌合；相邻端子间或端子与地面间加 AC 200V（有效值）历时 1 分钟下测定。 Mate applicable FPC/FFC and apply 200V AC (virtual value) for 1minute between adjacent terminal or ground. | 无击穿现象 No Breakdown |

4.2 机械性能 Mechanical Performance

| 项目 Item | | 条 件 Test Condition | 规格 Requirement |
|---------|--|--|---|
| 4.2.1 | 锁紧力及拔出力 Locking and Withdrawal Force | 适合 0.3mm 厚的 FFC；用每分钟 $25 \pm 3 \text{ mm}$ 的速度；平行地插入、锁紧、拔出。 Insert and extract applicable FFC at the speed rate of $25 \pm 3 \text{ mm/minute}$. | 锁紧力 Locking $1.96 * n \text{ (N) MAX}$ 拔出力 Withdrawal $0.49 * n \text{ (N) MIN}$ |
| 4.2.2 | 端子保持力 Terminal /Housing Retention Force | 以用每分钟 $25 \pm 3 \text{ mm}$ 的速度平行向外拉 Pull the terminal at the speed rate of $25 \pm 3 \text{ mm per minute}$ | 3.92 N MIN |

4.3 环境和其他性能 Environmental Performance and Others

| 项目 Item | | 条 件 Test Condition | 规格 Requirement | |
|---------|---|--|----------------------------|-----------------------------------|
| 4.3.1 | 重复插拔 Repeated Insertion and Withdrawal | 无通电状态；以 10 次/分钟的速度插拔 20 次 Insertion and withdrawal actuator up to 20 cycles at the speed rate of less than 10 cycles/minute | 接触抵抗 Contact Resistance | $60 \text{ m}\Omega \text{ MAX}$ |
| 4.3.2 | 温度上升 Temperature Rise | 适合 FPC/FFC 嵌合；最大容许电流通电，温度测定。（UL 498） Carrying rated current load. (UL 498) | 温度上升 Temperature Rise | $30 \text{ }^{\circ}\text{C MAX}$ |

| 项目 Item | | 条 件 Test Condition | 规格 Requirement | |
|---------|-----------------------------|--|-------------------------------|-------------------------------------|
| 4.3.3 | 耐振动性 Vibration | DC 1mA 通电状态下；嵌合轴沿 XYZ 三个方向振动；振幅 1.5mm；频率 10-55-10Hz/分；历时 2 小时 Amplitude: 1.5mm P-P Sweep time: 10-55-10Hz in 1 minute Duration: 2 hours in each X.Y.Z. axes | 外观 Appearance | 无损坏 No Damage |
| | | | 接触抵抗 Contact Resistance | 60 m Ω MAX |
| | | | 瞬断 Discontinuity | 1 ms MAX. |
| 4.3.4 | 耐冲击性 Shock | DC 1mA 通电状态下；嵌合轴沿相互垂直的 6 个方向；以 490m/s ² {50G}冲击；各 3 次 490m/s ² {50G}, 3 strokes in each X.Y.Z. axes. | 外观 Appearance | 无损坏 No Damage |
| | | | 瞬断 Discontinuity | 1 ms MAX. |
| 4.3.5 | 耐热性 Heat Resistance | 适合 FPC/FFC 嵌合；85 \pm 2 $^{\circ}$ C 的空气中；放置 96 小时；再回到室温中放置 1-2 小时 85 \pm 2 $^{\circ}$ C, 96 hour | 外观 Appearance | 无损坏 No Damage |
| | | | 接触抵抗 Contact Resistance | 60 m Ω MAX |
| 4.3.6 | 耐寒性 Cold Resistance | 适合 FPC/FFC 嵌合；-40 \pm 2 $^{\circ}$ C 的空气中；放置 96 小时；再回到室温中放置 1-2 小时 -40 \pm 2 $^{\circ}$ C, 96 hour | 外观 Appearance | 无损坏 No Damage |
| | | | 接触抵抗 Contact Resistance | 60 m Ω MAX |
| 4.3.7 | 耐湿性 Humidity | 适合 FPC/FFC 嵌合；40 \pm 2 $^{\circ}$ C、相对湿度 90-95% 的空气中；放置 96 小时；再回到室温中 0.5 小时内测定 Temperature: 40 \pm 2 $^{\circ}$ C Relative Humidity: 90-95% Duration: 96 Hours | 外观 Appearance | 无损坏 No Damage |
| | | | 接触抵抗 Contact Resistance | 60 m Ω MAX |
| | | | 耐电压 Dielectric Strength | 必须满足 4.1.3 Must meet 4.1.3 |
| | | | 绝缘抵抗 Insulation Resistance | 20 M Ω MIN |
| 4.3.8 | 温度循环 Temperature Cycling | 适合 FPC/FFC 嵌合；-45 \pm 2 $^{\circ}$ C 30 分钟；常温常湿 10-15 分钟；85 \pm 2 $^{\circ}$ C 30 分钟；常温常湿 10-15 分钟，循环 5 次。 5 cycles of: a) -45 \pm 2 $^{\circ}$ C 30 minutes b) 85 \pm 2 $^{\circ}$ C 30 minutes | 外观 Appearance | 无损坏 No Damage |
| | | | 接触抵抗 Contact Resistance | 60 m Ω MAX |

| 项目 Item | | 条 件 Test Condition | 规格 Requirement | |
|---------|--------------------------------------|---|----------------------------|---------------------|
| 4.3.9 | 耐盐雾性 Salt Spray | 适合 FPC/FFC 嵌合; 35±2℃、5±1% 的盐水喷雾 48 小时; 试验后常温水洗; 再室温干燥。 48±4 hours exposure to a salt spray from the 5±1% solution at 35±2℃. | 外观 Appearance | 无损坏、腐蚀 No Damage |
| | | | 接触抵抗 Contact Resistance | 60 m Ω MAX |
| 4.3.10 | 耐亚硫酸 SO2 Gas | 适合 FPC/FFC 嵌合; 40±2℃、50±5ppm 的亚硫酸中放置 24 小时 24 hours exposure to 50±5ppm. SO2 gas at 40±2℃. | 接触抵抗 Contact Resistance | 60 m Ω MAX |
| 4.3.11 | 耐氨性 NH3 Gas | 适合 FPC/FFC 嵌合; 浓度为 28% 的氨水容器中; 放置 40 分钟。 40 minutes exposure to NH3 gas evaporating from 28% Ammonia solution | 外观 Appearance | 无损坏 No Damage |
| | | | 接触抵抗 Contact Resistance | 60 m Ω MAX |
| 4.3.12 | 可焊性 Solder ability | 端子前端基准面 0.2mm 处浸入 235±5℃ 的锡槽中; 历时 2±0.5 sec。 Soldering Time: 2±0.5 sec. Soldering Temperature: 235±5℃ 0.2 mm from terminal tip | 沾敷性 Solder Wetting | 沾敷面积 95% 以上 |
| 4.3.13 | 耐焊接热 Resistance to Soldering heat | 端子前端基准面 0.2mm 处浸入 260±5℃ 的锡槽中; 历时 5±0.5 sec。 Soldering Time: 5±0.5 sec. Soldering Temperature: 260±5℃ 0.2 mm from terminal tip | 外观 Appearance | 无损坏、变形 No Damage |

() : 参考规格 Reference Standard

{ } : 参考单位 Reference Unit

【5】外观形状、寸法及材质 PRODUCT SHAPE, DIMENSIONS AND MATERIALS

图面参照 Refer to the drawing.

| 名 称 NAME | 材 质 MATERIALS |
|-----------------|-------------------------------------|
| 主体 Main body | LCP(本色) UL 94V-0 |
| 锁扣 Housing Lock | LCP(黑色) UL 94V-0 |
| 端子 Sit uip | 磷青铜 Phosphor Bronze |
| 焊片 Contact | 磷青铜 Phosphor Bronze |
| 备注 Remark | 金属表面镀金/镀锡 Metal Gold Plated/Tinning |



深圳市钜硕电子有限公司

钜硕电子 SHENZHEN JUSHUO ELECTRONICS CO., LTD



公司名称: 深圳市钜硕电子有限公司

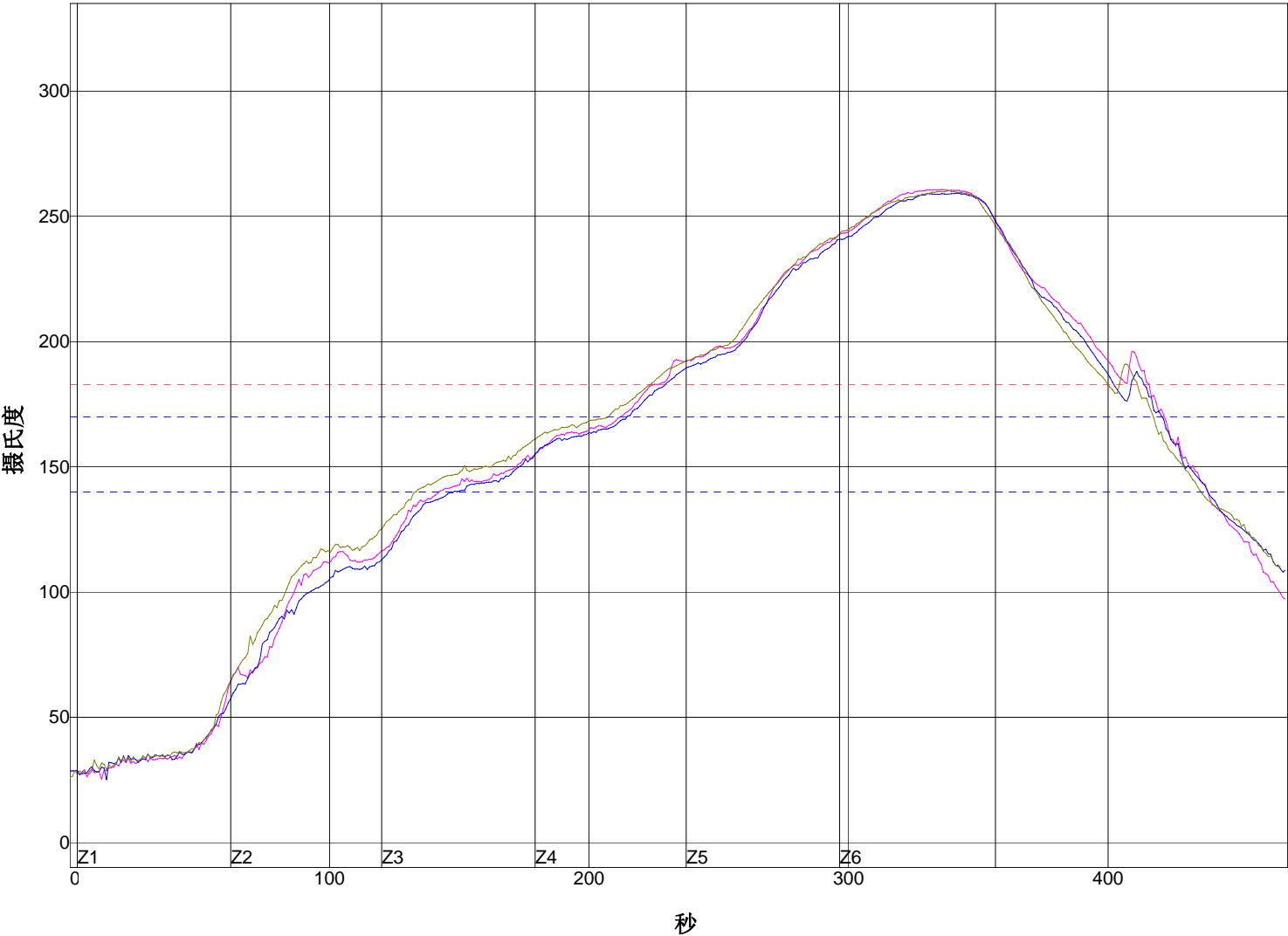
地点: 深圳市宝安区松岗街道广深路480号

炉子名称: 6635

制程界限名称: System Default for Reflow

温度设置 (摄氏度)

| 温区 | 1 | 2 | 3 | 4 | 5 | 6 |
|--------------------|-----|-----|-----|-----|-----|-----|
| 上温区 | 180 | 190 | 200 | 230 | 250 | 265 |
| 下温区 | 180 | 190 | 200 | 230 | 250 | 265 |
| 传送带速度 (英寸/分): 40.0 | | | | | | |



| PWI= 458% | 最高上升斜率 | | 恒温时间140至170C | | 回流时间 /183C | | 最高温度 | |
|-----------|--------|-----|--------------|------|------------|------|--------|------|
| <TC2> | 1.85 | 23% | 69.43 | -3% | 190.00 | 433% | 260.78 | 458% |
| <TC3> | 1.66 | 11% | 65.91 | -20% | 177.80 | 393% | 259.31 | 443% |
| <TC4> | 2.02 | 34% | 73.66 | 18% | 183.16 | 411% | 260.34 | 453% |
| 温差 | 0.36 | | 7.75 | | 12.20 | | 1.47 | |

制程界限:

| | | | |
|--|------|------|-------|
| 锡膏: System Default for Reflow | | | |
| 统计数名称 | 最低界限 | 最高界限 | 单位 |
| 最高温度上升斜率 (目标=1.5) (计算斜率的时间距离= 30 秒) | 0 | 3 | 度/秒 |
| 恒温时间140-170摄氏度 | 50 | 90 | 秒 |
| 回流以上时间 - 183摄氏度 | 30 | 90 | 秒 |
| 最高温度 | 205 | 225 | 度 摄氏度 |

描述:



KIC
San Diego, CA USA

温度曲线是由 KIC 科技所得
电话: +1-858-673-6050
传真: +1-858-673-0085

www.kicthermal.com
tech@kicmail.com





钜硕电子 SHENZHEN JUSHUO ELECTRONICS CO., LTD

QC工程图

| | | | | | | | | | |
|--|------------|-----------------------------|--|----------------|----------------------|--------------|-----------------|---------|-------------|
| 产品描述：FPC&WAFER连接器系列 | | 产品料号：适用于所有FPC&WAFER连接器系列 | | 版本：A | 编号及版本：JS-SIP-0075-01 | | 制定日期：2024/05/18 | | |
| 作业流程 | 作业过程描述 | 控制要点/参数/条件 | | 检验频率 | 作业者/检验者 | 管制界限值 | 检测方法 | 级 判 别 定 | 处理方式 |
|  | 开 始 | | | | | | | | |
|  | 进料检验 | 原材料、零部件料号、规格 | | MIL-STD-105E | IQC | 依工程图/SOP/SIP | 目视/送实验室检测 | 2&3 | 允收/退货/挑选/特采 |
|  | 投入物料 | 原材料、零部件料号、规格 | | 每批物料 | 线长/IPQC | 生产任务单/BOM | 目视/送实验室检测 | 1 | 退货 |
|  | 冲压/成型生产 | 尺寸/外观/功能/装配等 | | 抽检/自检 2模/1H | 作业员/IPQC | 依工程图/SOP/SIP | 目视/测试/测量/装配 | 1 | 标示隔离/重工/报废 |
|  | 外观 | 外观/尺寸/功能 | | 全检 两模/1H | 作业员/IPQC | 依工程图/SOP/SIP | 目视/测量 | 1 | 标示隔离/重工 |
|  | 包装入库 | 标示日期/班次/小心运输 | | 袋 /每批 | 作业员/IPQC | 入库单 | 目视 | 1 | 调整 |
|  | 投入物料 | 零部件料号/规格 | | 每批物料 | 线长/IPQC | 生产任务单/BOM | 目视/送实验室检测 | 1 | 退货/挑选/特采 |
|  | 裁切端子 | 端子无变形/氧化等 | | 自检 | 作业员 | 作业指导书 | 目视 | 0 | 调整 |
|  | 自动机插端/手工插端 | 端子无变形/铆合尺寸/折料带端子无变形 | | 2模/1H | 作业员/IPQC | 依工程图/SOP/SIP | 目视/测量 | 1 | 调机 |
|  | 装配塑胶 | 装配到位/无缺料/毛边/堵孔/断裂/混料/错位/保持力 | | 2模/1H | 作业员/IPQC | 依工程图/SOP/SIP | 目视/送实验室检测 | 1 | 标示隔离/重工/报废 |
|  | 装配焊片 | 装配到位/毛边/堵孔/断裂/混料/脱落 | | 2模/1H | 作业员/IPQC | 依工程图/SOP/SIP | 目视/送实验室检测 | 1 | 标示隔离/重工/报废 |
| 核准：幸坤新 | | 审核：刘朋飞 | | 制订：陈艳 | | | | | |

QC工程图

| | | | | | | | | |
|---|--------|---------------------------------|------|----------------------|-------------------------|-------|------|---------|
| 产品描述：FPC&WAFER连接器系列 | | 产品料号：适用于所有FPC&WAFER连接器系列 | 版本：A | 编号及版本：JS-SIP-0075-02 | 制定日期：2024/05/18 | | | |
| 作业流程 | 作业过程描述 | 控制要点/参数/条件 | 检验频率 | 作业者/检验者 | 管制界限值 | 检测方法 | 判定级别 | 处理方式 |
|  | 初检 | 无缺料/毛边/堵孔/色差/高低针/混料/斜针/缺针/电镀不良等 | 全检 | FQC | 作业指导书 | 目视/测量 | 0 | 标示隔离/重工 |
|  | 入管 | 无混料/少数/多装等 | 自检 | 作业员 | 作业指导书 | 目视 | 0 | 重工 |
|  | 总检 | 无缺料/毛边/堵孔/色差/高低针/混料/斜针/缺针/电镀不良等 | 全检 | FQC | 作业指导书 | 目视/测量 | 0 | 标示隔离/重工 |
|  | OQC抽检 | 无缺料/毛边/堵孔/色差/高低针/混料/斜针/缺针/电镀不良等 | 抽检 | OQC | SIP/SOP/MIL-STD-105E II | 目视/测量 | 0 | 标示隔离/重工 |
|  | 包装入库 | 分清每批日期/搬运/轻放 | 每批 | 作业员 | 入库单 | 目视 | 0 | 调整 |
|  | 出货检验 | 合格标签内容/出货内容 | 每批 | OQC | 作业指导书 | 目视 | 1 | 标示隔离/重工 |
|  | 完 成 | | | | | | | |
| <div>备注：1. 每次开始生产调机及换料后必须进行首件检验, 数量为两模。工程图面标示“▼”的尺寸全量测；耐温测试、焊锡性测试、功能测试等。 2. 插入力、拔出力及保持力请参见工程图及规格书</div> <div>判定级别： 0. 作业员自检 1. 线长/IPQC/IPQC线长 2. 工程师/课长/经理 3. 副总/总经理</div> <div>作业流程符号：  开始/终止  作业  检验/测试</div> <div></div> <div> 物料投入  存储</div> | | | | | | | | |

核准： 幸坤新

审核： 刘朋飞

制订： 陈艳